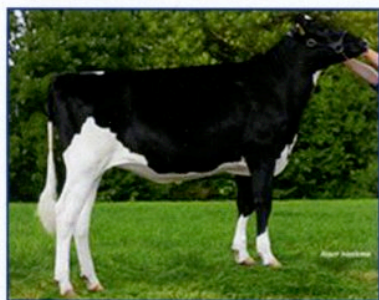


LUMINOUS

PEAK GEFRI LUMINOUS ET

Registro: ESPM9204275062 CIB: NL000549685050 Nac: 02/09/2014



HFP LUCETTE (madre)



OWN GOLD LUCILLE VG89 (abuela materna)

Fruto del acuerdo
entre FEFRICALE
y PEAK. GICO 3647
LECHE 823 Kgs.
IGT 1.66
ICU 2.37

Conformación basado en 0 hijas 0 hatos (76% Rel)

Característica	Valor	Relación
PTAT	+2.34	
UDC	+1.95	
FLC	+1.79	
Estatura	+3.11	Alta
Fortaleza	+2.50	Fuerte
Prof. Cuerpo	+2.14	Profunda
Fortaleza Lechera	+1.02	Abierta
Angulo Grupa	-0.33	Isq. Alto
Ancho Grupa	+1.97	Ancha
Patas lateral	-0.55	Rectas
Vista Patas Post.	+1.57	Abiertas
Angulo de Pie	+2.66	Alto
Score Patas	+1.64	Alto
Col. Ubre Ant.	+2.25	Fuerte
Alt. Ubre Post.	+2.23	Alto
Anch Ubre Pos	+2.05	Ancho
Hend. Ubre	+1.53	Fuerte
Prof de Ubre	+2.41	No Prof.
Coloc. Pezones	+0.79	juntos
Col Pezón Tras.	+0.50	juntos
Largo Pezones	+2.35	Largos

TPI

2425

NMS

500

PRODUCCIÓN

Leche	+356 Lbs	78% Rel.
Proteína	+21 Lbs	+0.04%
Grasa	+39 Lbs	+0.10%
Mérito Queso	+\$530	

RASGOS DE SALUD

Vida Productiva	+4.4	Tasa Concepción de Vaca	4.3
Tasa de Preñez de Hijas	+3.8	Tasa Concepción de Vaquilla	4.4
Calif. Células Somáticas	+2.58		

RASGOS DE PARTO

Facilidad de Parto Toro	7.1%	61% Rel.	0 Observ
Facilidad Parto Hija	5.0%	59% Rel.	0 Observ 0 Hijas
Nac Muerto Toro	7.3%	58% Rel.	0 Observ
Nac Muerto Hija	7.7%	57% Rel.	0 Observ 0 Hijas

JABIR x NUMERO UNO x GOLDWYN

PRUEBA USA
AGOSTO 2016

